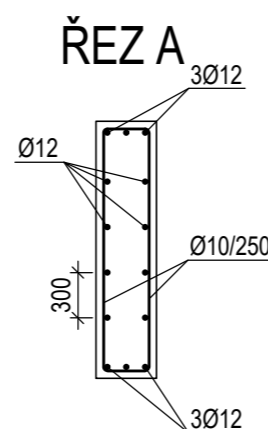
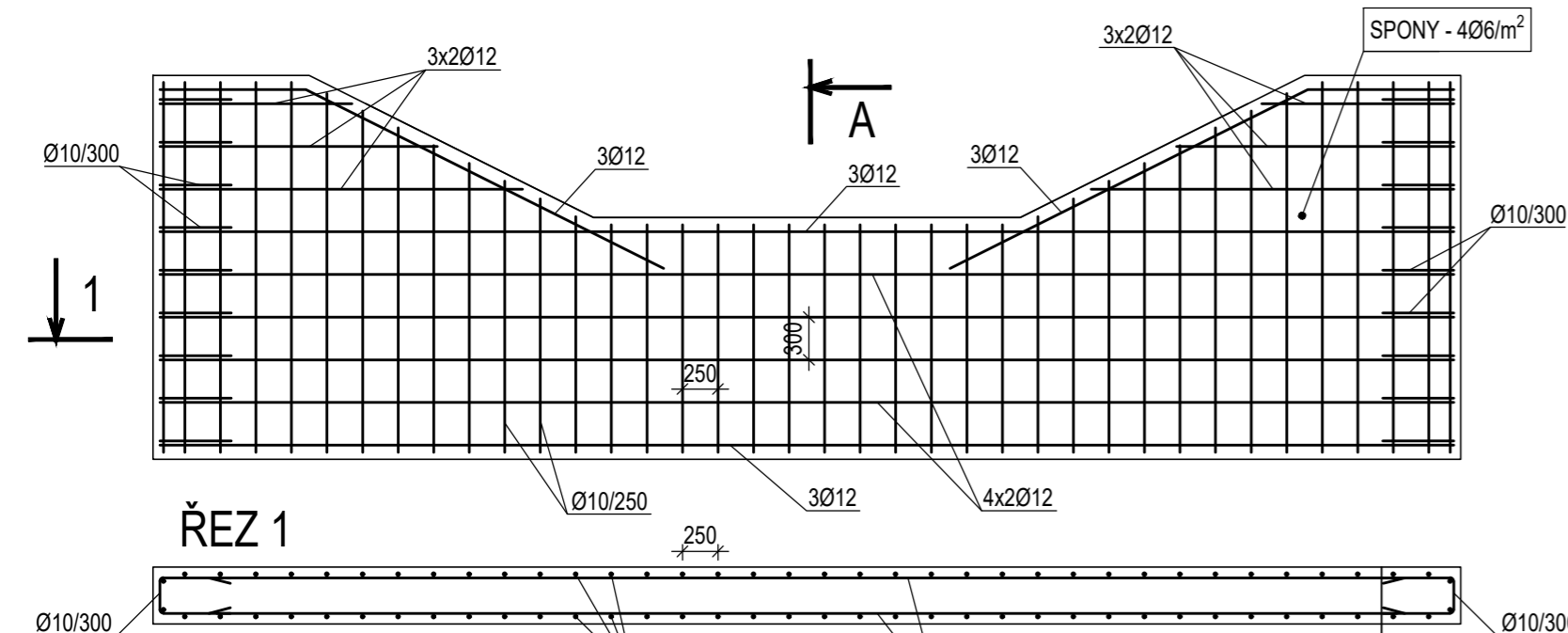
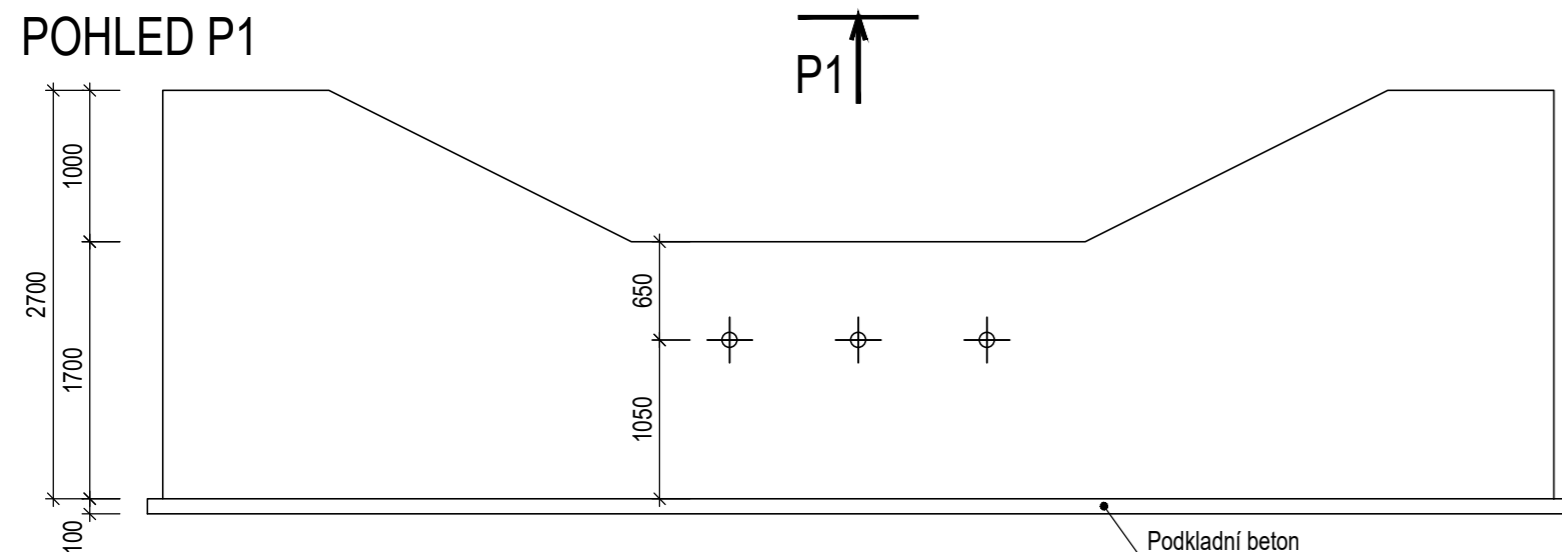


SCHÉMA VÝZTUŽE BOČNÍ POHLED



- Horní hrany budou zkoseny vložením trojúhelníkové lišty 10/10 do bednění
- Na výkrese je zobrazen 1 prah. SO 02 obsahuje celkem 7 shodných prahů.
- Výškové a půdorysné umístění prahů dle ostatních výkresů tohoto SO.

dle normy ČSN EN 1992-1-1

JTSK
Balt p.v.

SO 02 - BEZPEČNOSTNÍ PŘELIV, SKLUZ







Víta Nejedlého 951
500 03 Hradec Králové



Parková 1205/11
326 00 Plzeň

Ing. Lucie Krupičková

	Vypracoval	Ing. Pavel Semilský		Zak. číslo	15UL31027
	Zodp. projektant	Ing. Martin Egermaier		Datum	07/2021
	Tech. kontrola	Ing. Lucie Krupičková		Stupeň	PDPS
	Akce			Počet formátů	3 x A4
	Librantický potok, Bukovina, výstavba retenční suché nádrže			Měřítko	1 : 50
Zhotovitel: Valbek, spol. s r.o. Vaňurova 505/17 460 02 Liberec 3	Příloha	ŽELEZOBETONOVÉ PRAHY NA SKLUZU		Č. přílohy	Paré
				D.2.06	